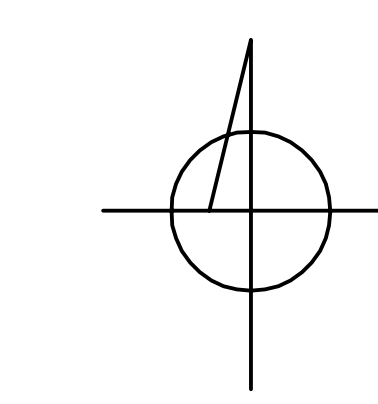




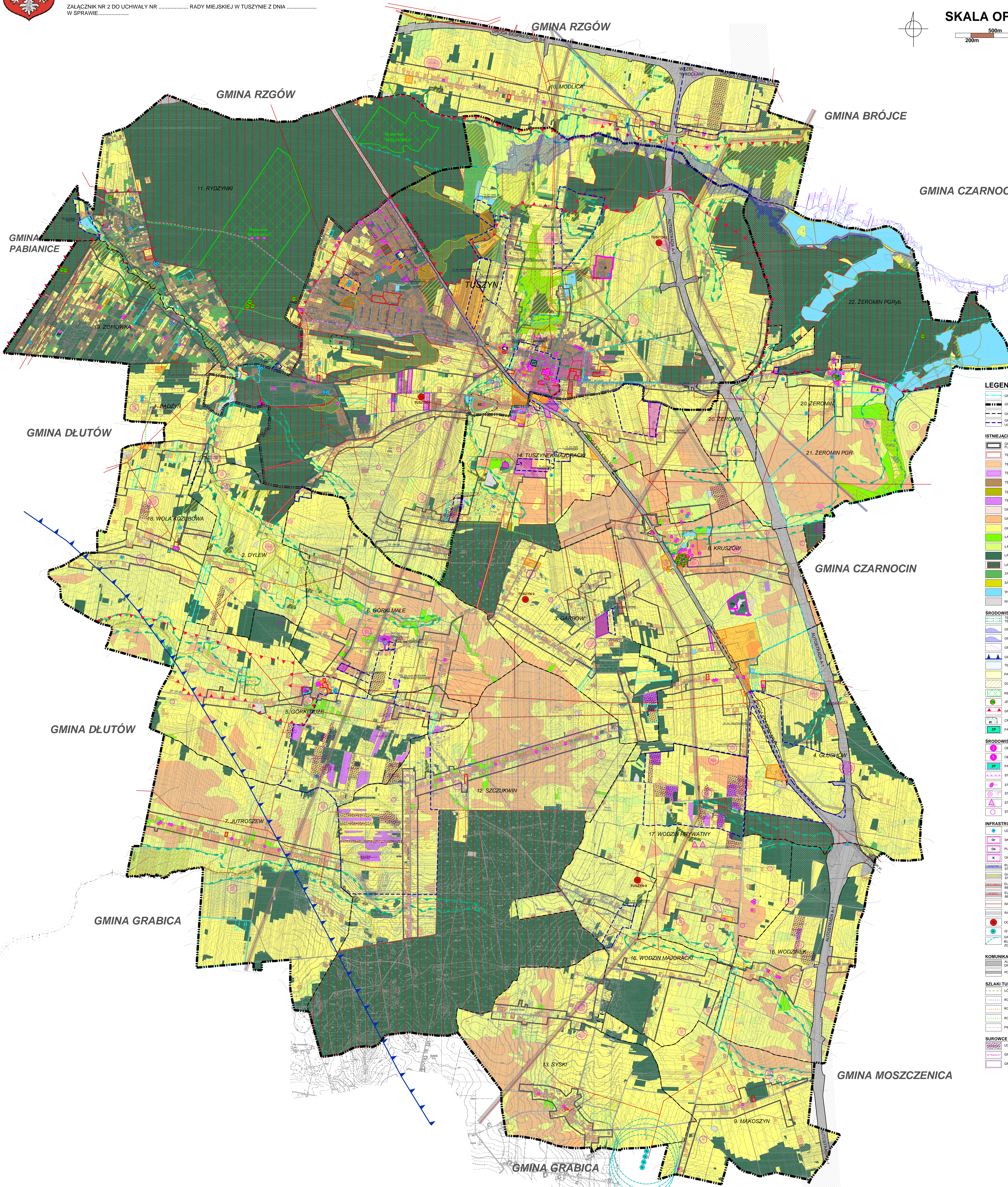
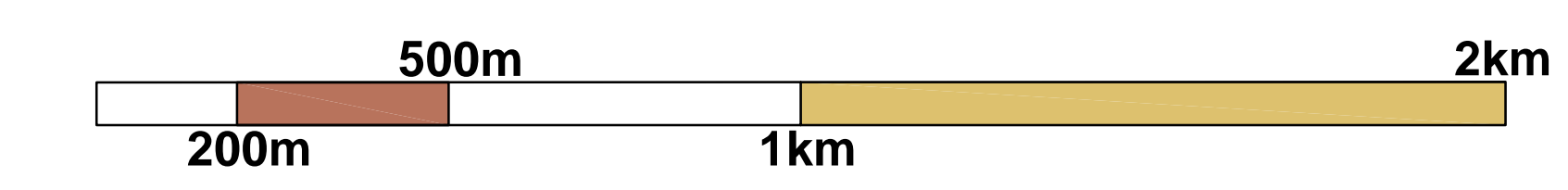
ZMIANA STUDIUM UWARUNKOWAŃ I KIERUNKÓW ZAGOSPODAROWANIA PRZESTRZENNEGO GMINY TUSZYN

CZĘŚĆ A - STAN ISTNIEJĄCY I UWARUNKOWANIA ROZWOJU

ZALĄCZNIK NR 2 DO UCHWAŁY NR RADY MIEJSKIEJ W TUSZYNIE Z DNIA W SPRAWIE.....



SKALA OPRACOWANIA 1:10 000



LEGENDA - STAN ISTNIEJĄCY I UWARUNKOWANIA ROZWOJU

- GRANICE OBSZARÓW OBJĘTYCH ZMIANĄ STUDIUM (2018)
 - GRANICA ADMINISTRACYJNA GMINY TUSZYN
 - GRANICE OBRĘBÓW
 - GRANICE TERENÓW OBJĘTYCH ZMIANAMI MIEJSCOWYCH PLANÓW ZAGOSPODAROWANIA PRZESTRZENNEGO UCHWAŁONYCH I OPUBLIKOWANYCH W ODRĘBNI URZĘDOWYCH WYDZIAŁACH LĄDOWEGO
- #### ISTNIEJĄCE UŻYTKOWANIA I ZAINWESTOWANIE
- GRANICE OBSZARÓW O ZNACZĄCYM WYSZTAŁCENIU STRUKTURALNEJ FUNKCYJALNO-PRZESTRZENNEJ
 - TERENY LOKALIZACJA OBIEKTÓW UŻYTKOWOŚCI PUBLICZNEJ
 - TERENY LOKALIZACJA OBIEKTÓW USŁUG KOMERCYJNYCH
 - TERENY LOKALIZACJA OBIEKTÓW PRODUKCYJNO-USŁUGOWYCH, MASZYNOWNY, SKŁADOWY
 - TERENY BUDOWLANE
 - TERENY RÓDNE
 - TERENY POKOPIALNIAWNE
 - GRUNTY ROLNE ZABUDOWANE
 - GRUNTY ROLNE NA GLEBACH CHRONIENYCH (KLASY II)
 - GRUNTY ROLNE NA GLEBACH O ŚLĄBEJ PRZYDATNOŚCI DLA ROLNICTWA (KLASY IV-VI)
 - ŁĄKI PASTWISKA NA GLEBACH CHRONIENYCH (KLASY II)
 - ŁĄKI PASTWISKA NA GLEBACH O ŚLĄBEJ PRZYDATNOŚCI DLA ROLNICTWA (KLASY IV-VI)
 - LASY
 - LASY PAŃSTWOWE
 - ZAKRZEWIENIA
 - SADY
 - WODY POWIERZCHNIOWE
 - NEUŻYTEK
- #### ŚRODOWISKO PRZYRODNICZE
- TERENY O WARSZCZĄCACH NIEKORZYSTNYCH DLA BUDOWNICTWA: DOLINY RZECZNE, OBNIŻENIA DOLNE, TERENY O WYSOKIM POZIOME WOD GRUNTOWYCH, TERENY NARAŻONE NA OGRZEWISZE PODTAPIANE
 - GRANICE I OBSZAR SZCZEGÓLNEGO ZAGROŻENIA POWODZIĄ - prawodopobieżność wystąpienia powodzi: par. 10 ust. 1 pkt 1
 - GRANICE I OBSZAR SZCZEGÓLNEGO ZAGROŻENIA POWODZIĄ - prawodopobieżność wystąpienia powodzi: par. 10 ust. 1 pkt 2
 - GRANICE OBSZARU O NISKIM PRAWDOPODOBIENSTWIE WYSTĄPIENIA POWODZI - raz na 500 lat
 - GRANICA UDOKUMENTOWANEGO GŁÓWNEGO ZBIORNIKA WOD PODZIEMNYCH (SZYBY) NR 401 - NIECKA ŁOZDZA
 - TERENY ZMELIOROWANE
 - PĄDORY I WAŁY WYDMOWE NA ODŁ. ZALESIONE
 - GŁĘBY PODCHODZENIA ORGANICZNEGO
 - REZERWATY "MOLENA" I "WOLBÓRKA"
 - JEDYNOBIEKTOWE POMNIKI PRZYRODY: DĘBYWIELE - POLEJADYCE DRZEWA
 - GRANICE PROJEKTOWANEGO "TUSZYŃSKO - DŁUTOWSKIEGO" OBSZARU CHRONIONEGO KRAJOBRAZU
 - CEMENTARZE ZE STREFĄ OCHRONY SANITARNEJ (50 m)
 - PARKI
- #### ŚRODOWISKO KULTUROWE
- OBIEKTY WPISANE DO REJESTRU ZABYTKÓW
 - OBIEKTY WPISANE DO GMINNEJ EWIDENCJI ZABYTKÓW
 - PARKI PODWORSKIE WPISANE DO REJESTRU ZABYTKÓW
 - STREPY OCHRONY UKŁADU URBANISTYCZNO-ARCHYTEKTONICZNEGO
 - STANOWISKA ARCHEOLOGICZNE WPISANE DO REJESTRU ZABYTKÓW
 - STANOWISKA ARCHEOLOGICZNE
 - STANOWISKA ARCHEOLOGICZNE O NEUSTALONEJ LOKALIZACJI
 - STREPY OCHRONY ARCHEOLOGICZNEJ
- #### INFRASTRUKTURA TECHNICZNA
- UDOKUMENTOWANE LUBIA WOD BEZ WYZNACZONYCH STREF OCHRONY POBIERNEJ
 - SKŁADOWISKO ODPADÓW PODLEGAJĄCE REGULACYJNIA
 - PUNKT SELEKTYWNEJ ZBIÓRKI ODPADÓW
 - OCYSZCZALNIE ŚCIEKÓW
 - BIUROKAS PRZEJAZDOWY SILEJÓW - ŁÓDŹ W GRANICACH STREFY OCHRONY O CAŁKOWITEJ SZEROKOŚCI 20 m
 - GAZOWY PRZEJAZDOWY WYSOKIEGO CIŚNIENIA DN 400 WRAZIE STREFĄ KONTROLOWANĄ O CAŁKOWITEJ SZEROKOŚCI 32,5 m
 - ELEKTROENERGETYCZNA LINIA PRZEJAZDOWA 80 kV ZE STREFĄ BEZPIECZEŃSTWA O CAŁKOWITEJ SZEROKOŚCI 60 m
 - ELEKTROENERGETYCZNA LINIA PRZEJAZDOWA 150 kV ZE STREFĄ BEZPIECZEŃSTWA O CAŁKOWITEJ SZEROKOŚCI 60 m
 - NAPOWIETRZNE LINIE ELEKTROENERGETYCZNE ŚREDNIEGO NAPIĘCIA 150 kV
 - RADOLINIA
 - ODWYWIŁY POSZUKAWICZE PNG
 - ISTNIEJĄCE ELEKTROENERGETYCZNE
 - GRANICA MINIMALNEJ ODLEGŁOŚCI, W KTÓREJ MOGĄ BYĆ BUDOWANE NOWE BUDYNKI MIESZKALNE ALBO BUDYNKI O FUNKCJI MIESZKALNEJ, W SKŁAD KTÓREJ WCHODZI FUNKCJA MIESZKALNOŚCI I ELEKTROWNI WATROWEJ, ZONECIE Z PRZEPISAMI USTAWY z DN. 2010.2016.R. O INWESTYCJACH W ZAKRESIE ELEKTROWNI WATROWEJ
- #### KOMUNIKACJA
- AUTOSTRADA A-1, DROGA EKSPRESYJNA S-8 ORAZ DROGA KRAJOWA NR 81 PRZEJAZDOWA DO MODERNIZACJI
 - PODSTAJE DROGI I ULICE W GMINIE
- #### SZLAKI TURYSTYCZNE
- ŁÓDŹSKI SZLAK KONNY
 - ROWEROWY 1.ŁÓDZKA MAGISTRALA ROWEROWA WISCHÓD - ZACHÓD
 - ROWEROWY "WĘGŁA BRUNATNEGO"
 - ROWEROWY "in. JÓZEFA DOMANOWICZA"
 - PIESZY "OKRĘŻNY WOKÓŁ ŁOZDZI" Z ŁĄCZNIKIEM DO REZERWATU WOLBÓRKA
- #### SUROWCE NATURALNE
- UDOKUMENTOWANE ZŁOŻA
 - GRANICE I NAWIA OBSZARU GÓRNICZEGO
 - GRANICE TERENU GÓRNICZEGO

PRACOWNIA PLANOWANIA PRZESTRZENNEGO TERESA BRZOZOWSKA
 ul. Kościelna 10, 17-100 Łódź
 tel. 71 42 50 12 42 50 13 74

TEMAT: **ZMIANA STUDIUM UWARUNKOWAŃ I KIERUNKÓW ZAGOSPODAROWANIA PRZESTRZENNEGO GMINY TUSZYN**

opracowanie: mgr inż. arch. Teresa Brzozowska
 projekt: mgr inż. Anna Krawiec
 rysunek: mgr inż. Rafał Krawiec

opracowanie: mgr Dorota Sowa-Pięka

tytuł: CZĘŚĆ B - STAN ISTNIEJĄCY I UWARUNKOWANIA ROZWOJU

data: LISTOPIAD 2024

strona: 1 z 15