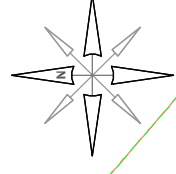




**MIEJSCOWY PLAN ZAGOSPODAROWANIA PRZESTRZENNEGO GMINY TUSZYŃ**  
 TEREN DZ. NR 498 W GÓRKACH DUŻYCH I DZ. NR 1, 2/2, 3/2, 4/2, 5/3 W SZCZUKWINIE  
**PROGNOZA ODDZIAŁYWANIA NA ŚRODOWISKO**

RYСУNEK NR 1

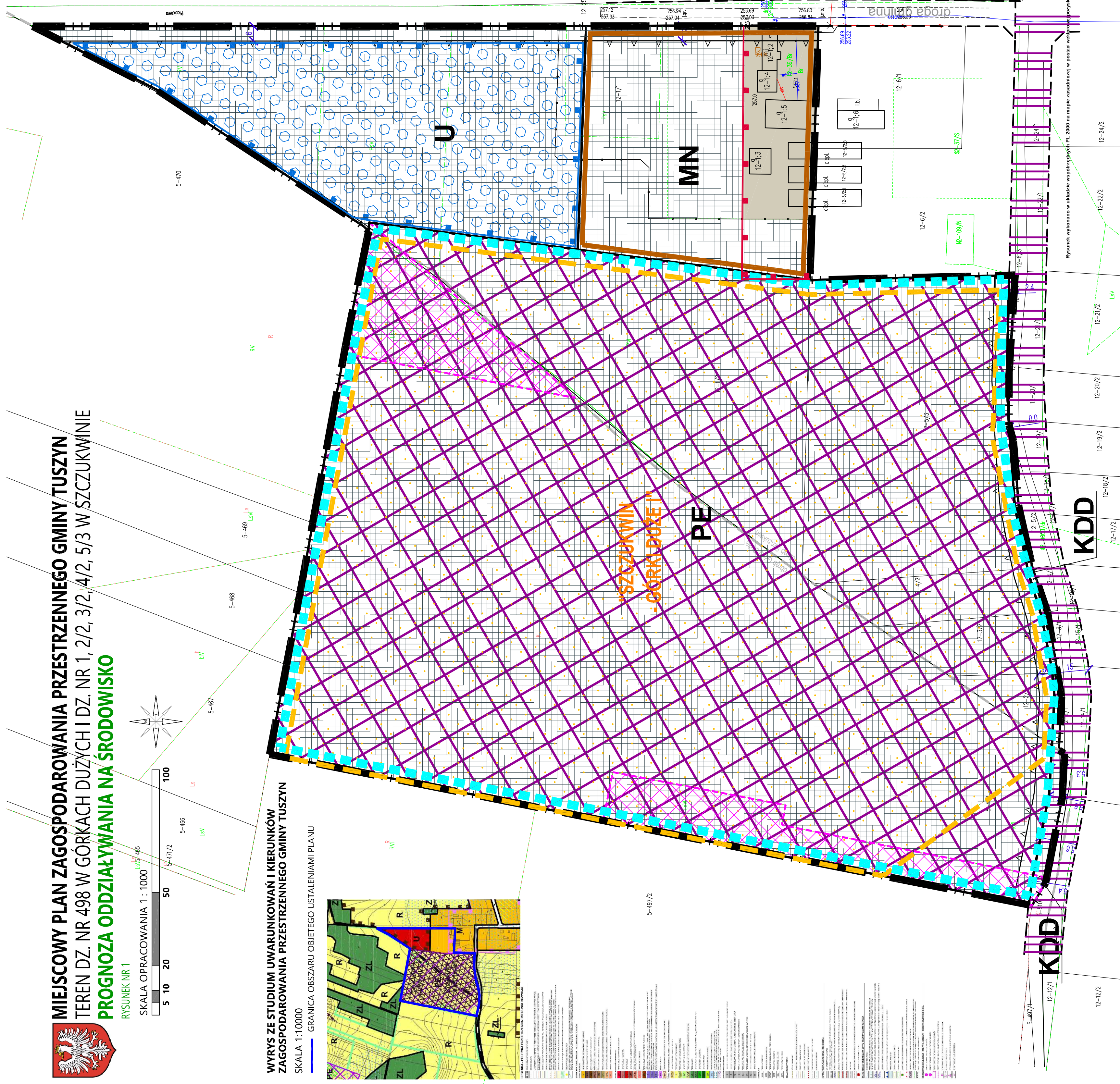
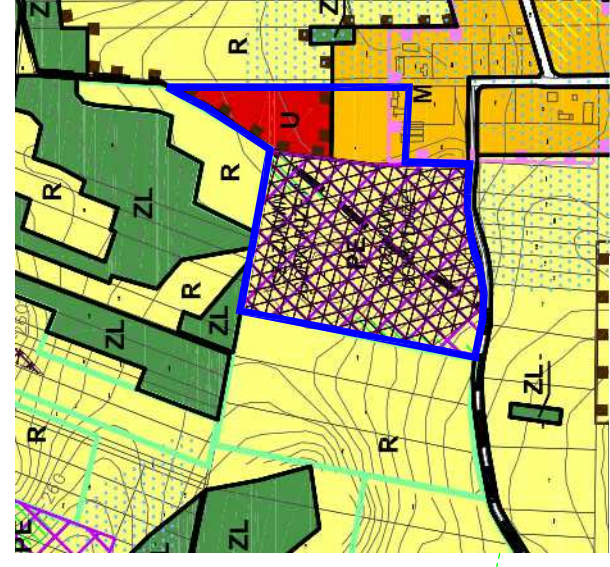
SKALA OPRACOWANIA 1 : 1000



WYRYS ZE STUDIUM UWARUNKWAŃ I KIERUNKÓW ZAGOSPODAROWANIA PRZESTRZENNEGO GMINY TUSZYŃ

SKALA 1:10000

GRANICA OBSZARU OBJĘTEGO USTALENIAMI PLANU



**LEGENDA**

OZNACZENIA OBOWIĄZUJĄCE:

- GRANICA OBSZARU OBJĘTEGO USTALENIAMI MIEJSCOWEGO PLANU ZAGOSPODAROWANIA PRZESTRZENNEGO
- LINIE ROZGRANICZAJĄCE TERENY O RÓŻNYM PRZEZNACZENIU LUB RÓŻNYCH ZASADACH ZAGOSPODAROWANIA
- NIEPRZERWANA LINIA ZABUDOWY
- GRANICA STREFY OCHRONY UKŁADU URBANISTYCZNO-ARCHITEKTONICZNEGO WSI SZCZUKWIN
- GRANICA OBSZARU, NA KTÓRYM DOPUSZCZA SIĘ PRODUKCJA ENERGII ELEKTRYCZNEJ Z WYKORZYSTANIEM ENERGII SŁONECZNEJ W INSTALACJACH O MOCY POWYŻEJ 500kW WRAZ ZE STREFĄ OCHRONNĄ

PRZEZNACZENIE TERENÓW

- TEREN ZABUDOWY MIESZKANOWEJ JEDNORODZINNEJ
- TEREN ZABUDOWY USŁUGOWEJ
- TEREN WYDOBYCIA KRUSZYWA NATURALNEGO W GRANICACH UDOKUMENTOWANYCH ZŁÓŻ KRUSZYWA NATURALNEGO
- TEREN DROGI DOJAZDOWEJ

OBIEKTY I TERENY PODLEGAJĄCE OCHRONIE NA PODSTAWIE PRZEPISÓW ODRĘBNYCH:

- SZCZUKWIN - GÓRKI DUŻE II
- GRANICE WYSTĘPOWANIA ZŁOŻA SUROWCÓW NATURALNYCH SZCZUKWIN - GÓRKI DUŻE I

OZNACZENIA INFORMACYJNE

- GRANICA OBRĘBU GEODEZYJNEGO
- LINIE ROZGRANICZAJĄCE TERENY O RÓŻNYM PRZEZNACZENIU I RÓŻNYCH ZASADACH ZAGOSPODAROWANIA POZA GRANICĄ OBSZARU OBJĘTEGO USTALENIAMI MIEJSCOWEGO PLANU ZAGOSPODAROWANIA PRZESTRZENNEGO

**LEGENDA DO PROGNOZY**

- ZŁOŻE KRUSZYWA NATURALNEGO - PIASKÓW SKALENOWO-KWARCOWYCH
- TERENY PODLEGAJĄCE OCHRONIE AKUSTYCZNEJ wg. ustawy Prawo Ochrony Środowiska - TEREN ZABUDOWY MIESZKANOWEJ JEDNORODZINNEJ - MN
- GRUNTY LEŚNE PRZEZNACZONE DO WYCIĄŻENIA Z PRODUKCJI LEŚNEJ
- TERENY INTENSYWNYCH PRZESZTAŁCEN ŚRODOWISKA (WPROWADZENIE NOWEJ ZABUDOWY, DZIAKALNOŚCI GOSPODARKEJ, UKŁADU KOMUNIKACYJNEGO, ZNAACZNE OGRANICZENIE PRZESTRZENI AKTYWNE BIOLÓGICZNE)
- ŹRÓDŁO NAWIEJESZEGO OGRANICZENIA DLA ŚRODOWISKA - TEREN WYDOBYCIA KRUSZYWA NATURALNEGO
- GŁÓWNE PUNKTOWE ŹRÓDŁO EMISJI ZANIECZYSZCZEN DO POWIETRZA ZMIANY UKSZTAŁTOWANIAZIEMI, DEGRADACJI PROFILU GŁĘBOWEGO
- LINIOWE ŹRÓDŁO DICHAZYTOWOŚCI AKUSTYCZNEJ I EMISJI ZANIECZYSZCZEN DO POWIETRZA - DRÓGA GMINNA NR 106608E
- ISTNIEJĄCE TERENY ZAINWESTOWANE - ZABUDOWA ZAGRODOWA W GOSPODARSTWACH ROLNYCH, HODOWLANNYCH I OGRODNICZYCH