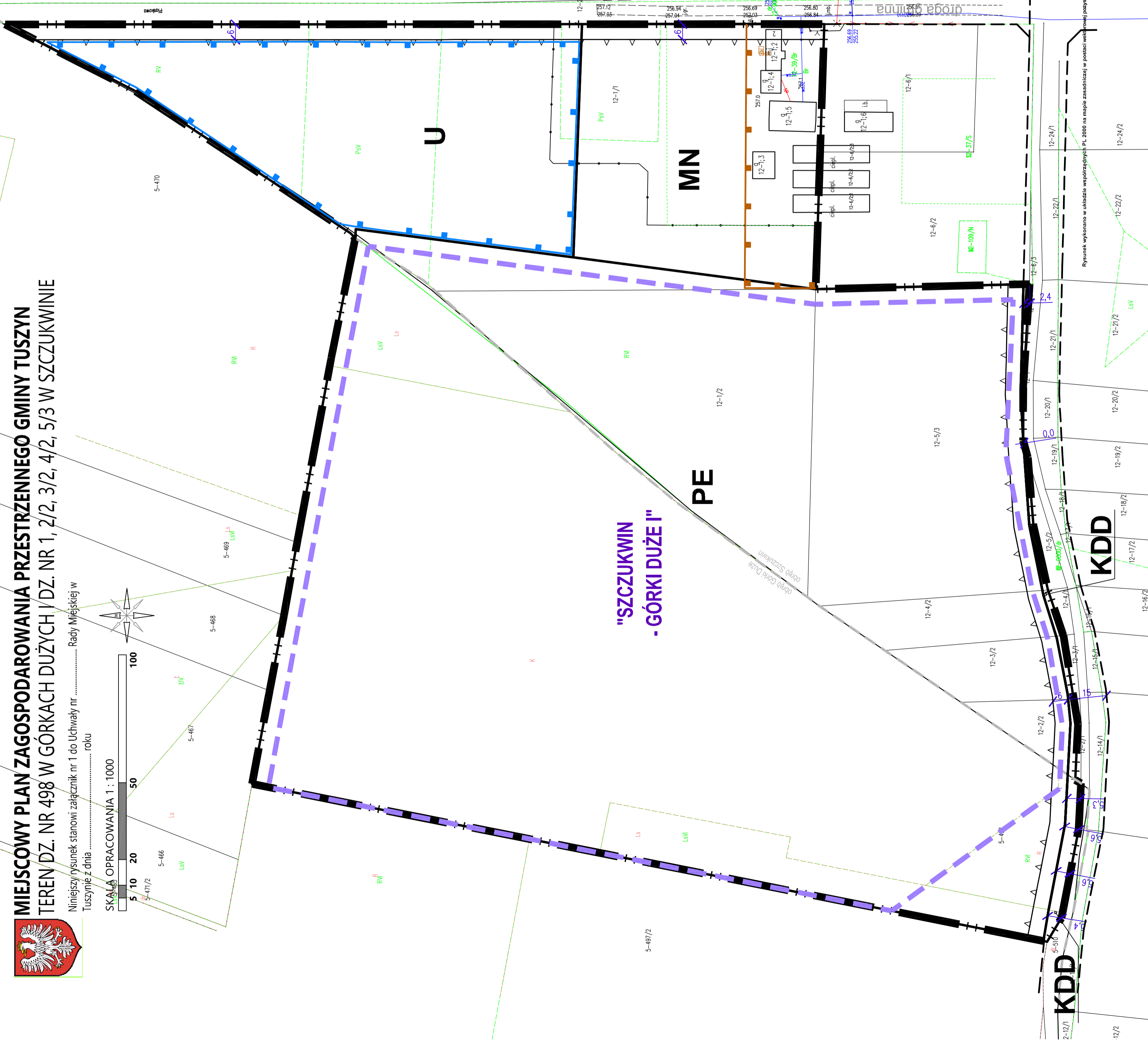
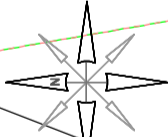
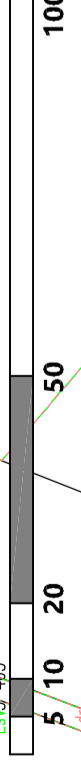




MIJESKOWY PLAN ZAGOSPODAROWANIA PRZESTRZENNEGO GMINY TUSZYN TEREN DZ. NR 498 W GÓRKACH DUŻYCH / DZ. NR 1, 2/2, 3/2, 4/2, 5/3 W SZCZUKWINIE

Niniejszy rysunek stanowi załącznik nr 1 do Uchwały nr Rady Miejskiej w
Tuszynie z dnia roku

SKALA OPRACOWANIA 1 : 1000



"SZCZUKWIN - GÓRKI DUŻE I"

LEGENDA

OZNACZENIA OBOWIĄZUJĄCE:

- GRANICA OBSZARU OBIEKTU USTALENIA MIJESKOWEGO PLANU ZAGOSPODAROWANIA PRZESTRZENNEGO
- LINIE ROZGRANICZAJĄCE TERENY O RÓŻNYM PRZEZNACZENIU LUB RÓŻNYCH ZASADACH ZAGOSPODAROWANIA
- NIĘPRZERWALNA LINIA ZABUDOWY
- GRANICA STREŻY OCHRONY UKŁADU URBANISTYCZNO-ARCHITEKTONICZNEGO WSI SZCZUKWIN
- GRANICA OBSZARU, NA KTÓRYM DOPUSZCZA SIĘ PRODUKCJA ENERGII ELEKTRYCZNEJ Z WYKORZYSTANIEM ENERGII SONECZNEJ W INSTALACJACH O MOCY POWYŻEJ 500kW WRAZ ZE STREŻĄ OCHRONNĄ

PRZEZNACZENIE TERENÓW

- MN** TEREN ZABUDOWY MIESZKANOWEJ JEDNORODZINNEJ
- U** TEREN ZABUDOWY USŁUGOWEJ
- PE** TEREN WYDORBYCIA KRUSZYWA NATURALNEGO W GRANICACH UDOKUMENTOWANYCH ZŁOŻ KRUSZYWA NATURALNEGO
- KDD** TEREN DROGI DOJAZDOWEJ

OBIEKTY I TERENY PODLEGAJĄCE OCHRONIE NA PODSTAWIE PRZEPISÓW ODRĘBNYCH:

- Szczukwin - Górki Duże I** GRANICE WYSTĘPOWANIA ZŁOŻA SUROWCÓW NATURALNYCH SZCZUKWIN - GÓRKI DUŻE I

OZNACZENIA INFORMACYJNE

- GRANICA OBRĘBU GEODEZYJNEGO
- LINIE ROZGRANICZAJĄCE TERENY O RÓŻNYM PRZEZNACZENIU I RÓŻNYCH ZASADACH ZAGOSPODAROWANIA POZA GRANICĄ OBSZARU OBIEKTU USTALENIA MIJESKOWEGO PLANU ZAGOSPODAROWANIA PRZESTRZENNEGO

**WYRYS ZE STUDIUM UWARUNKWAŃ I KIERUNKÓW
ZAGOSPODAROWANIA PRZESTRZENNEGO GMINY TUSZYN**
SKALA 1:10000

