


# PROGNOZA ODDZIAŁYWANIA NA ŚRODOWISKO DO ZMIANY MIEJSCOWEGO PLANU ZAGOSPODAROWANIA PRZESTRZENNEGO GMINY TUSZYN OBEJMUJĄCEJ TEREN DZ. NR EWIDENCYJNY 355 W SZCZUKWINIE


## RYSUNEK PROGNOZY

### OZNACZENIA PROGNOZY

- PE** TEREN POWIERZCHNIOWEJ EKSPLOATACJI ZŁOŻA KRUSZYWA NATURALNEGO
- zakaz zabudowy (z wyjątkiem infrastruktury technicznej i dróg technologicznych);
  - bieżące regulowanie parametrów eksploatacji według warunków określonych w koncesji, w oparciu o przepisy odrębne

 OBSZAR ZŁOŻA SZCZUKWIN XIV

-  GRANICA PROJEKTOWANEGO OBSZARU I TERENU GÓRNICZEGO poza granice którego nie mogą wykraczać wpływ robót górniczych:
- w bezpośrednim sąsiedztwie nie mogą być przekroczone dopuszczalne poziomy zanieczyszczenia powietrza powodowane przez środki transportu i emisje pyłów; emisja musi mieć charakter lokalny i zamykać się w granicach wyrobiska,
  - w bezpośrednim sąsiedztwie nie mogą być przekroczone dopuszczalne poziomy emisji hałasu;


 OBSZAR ZMIANY PRZEZNACZENIA GRUNTÓW LEŚNYCH NA CELE NIELEŚNE

### OZNACZENIA OBOWIĄZUJĄCE

 GRANICA OBSZARU OBJĘTEGO PLANEM

**PE** TEREN POWIERZCHNIOWEJ EKSPLOATACJI ZŁOŻA KRUSZYWA NATURALNEGO

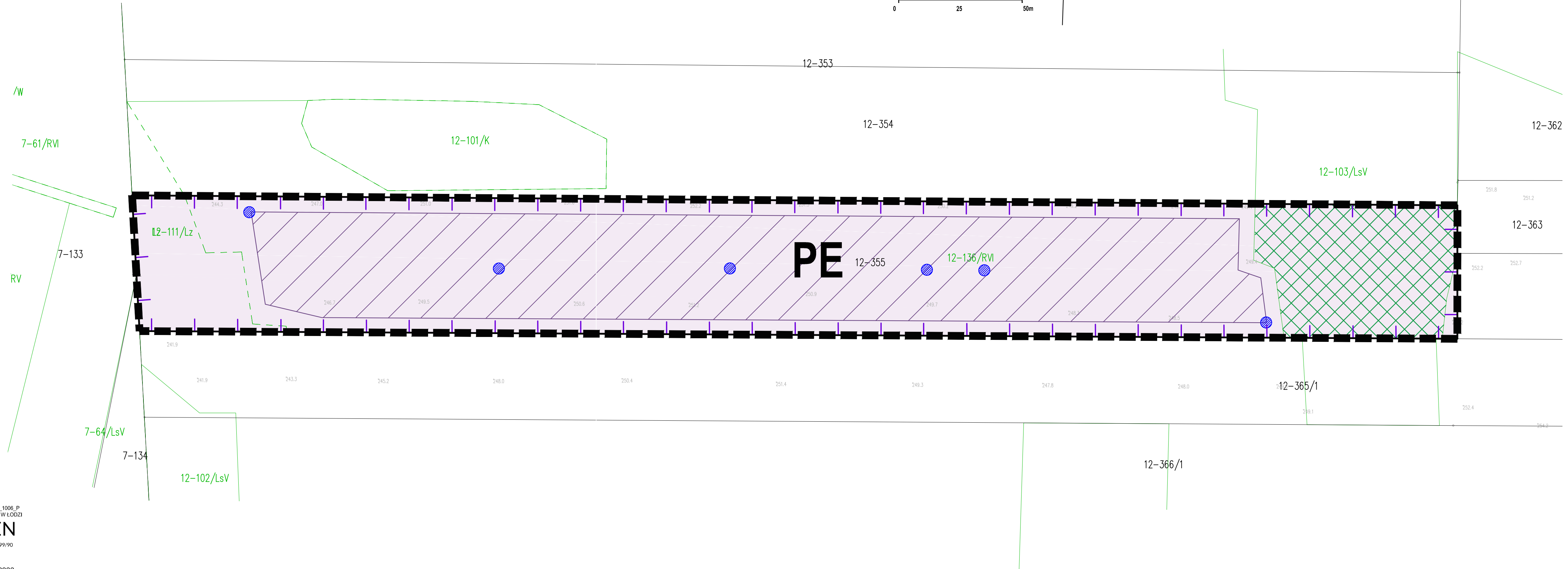
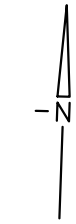
 OBSZAR ZŁOŻA SZCZUKWIN XIV

 GRANICA PROJEKTOWANEGO OBSZARU I TERENU GÓRNICZEGO

### OZNACZENIA INFORMACYJNE

 OTWORY ROZPOZNAWCZE

SKALA 1 : 1000  
0 25 50m



LICENCJA MAPY NR PODGİK.6642.2837.2021\_1006\_P  
WYDANA PRZEZ STAROSTWO POWIATOWE W ŁODZI

**PRACOWNIA TEREN**

EWA KRAKOWSKA UPR.URB.NR 1099/90  
90-448 ŁÓDŹ  
UL. ŻWIRKI 1C LOK. 3

MAJ 2023