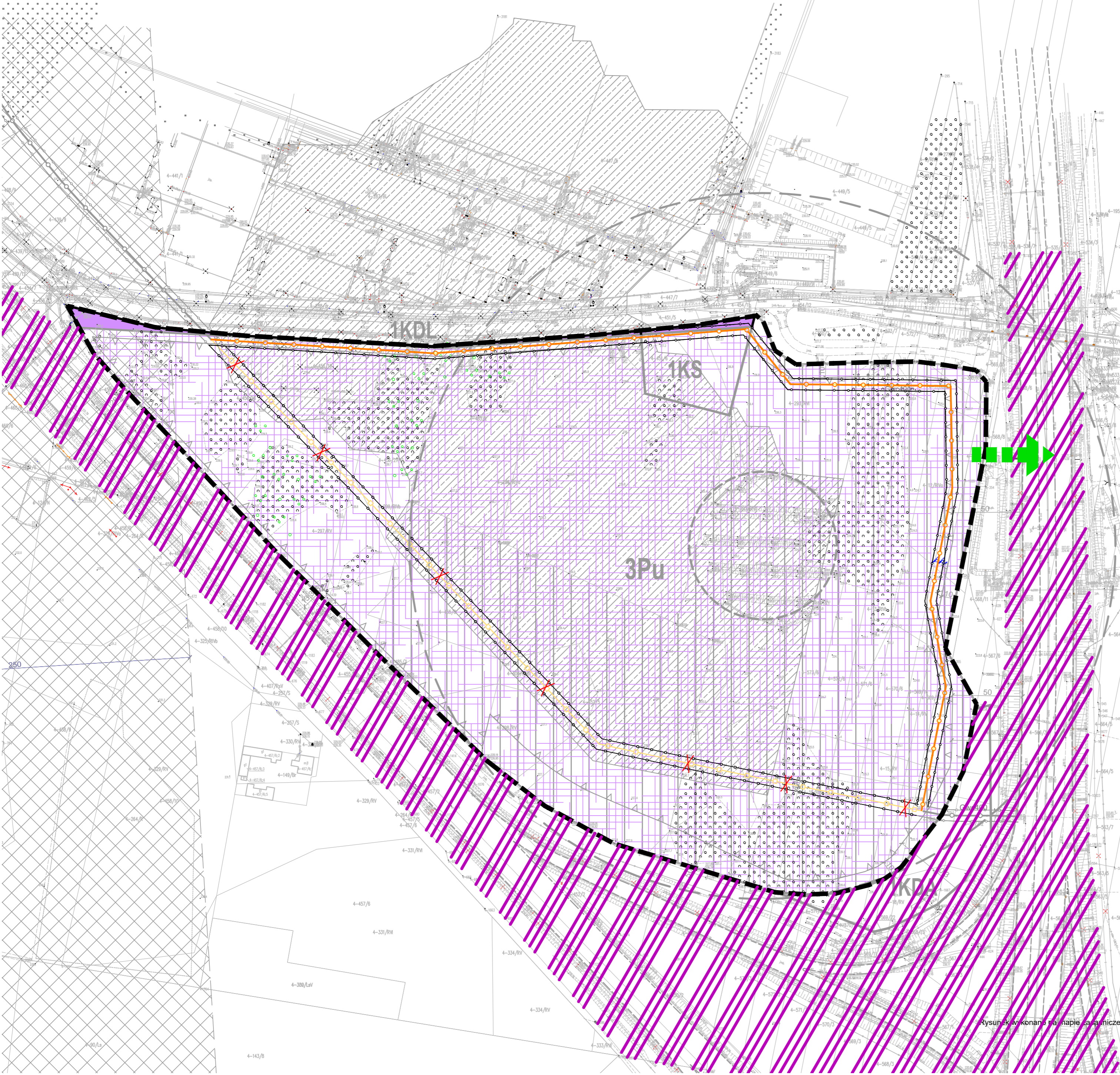




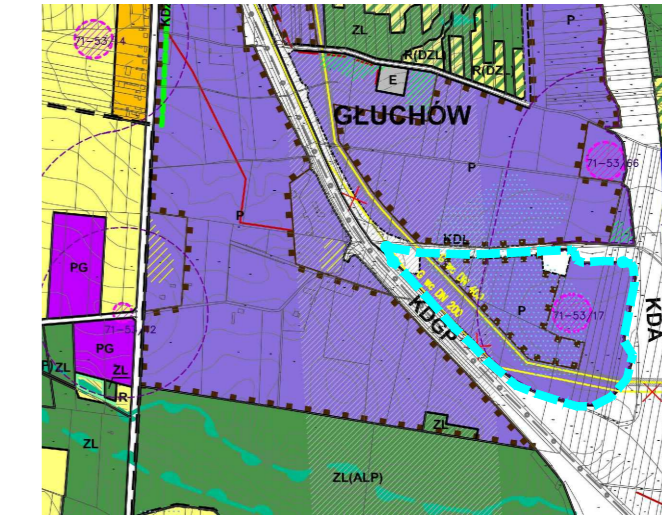
# ZMIANA MIEJSCOWEGO PLANU ZAGOSPODAROWANIA PRZESTRZENNEGO GMINY TUSZYN OBEJMUJĄCA CZĘŚĆ TERENU WSI GŁUCHÓW

RYSUNEK NR 1



## WYRYS ZE STUDIUM UWARUNKOWAŃ I KIERUNKÓW ZAGOSPODAROWANIA PRZESTRZENNEGO GMINY TUSZYN

GRANICA OPRACOWANIA MIEJSCOWEGO PLANU ZAGOSPODAROWANIA PRZESTRZENNEGO

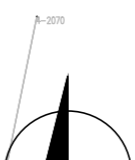


## LEGENDA - POLITYKA PRZESTRZENNA I KIERUNKI ROZWOJU

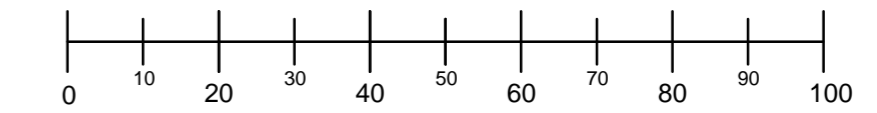
[Symbol]	GRANICA OBSZARU OBIĘGIEGO STUDIUM UWARUNKOWAŃ I KIERUNKÓW ZAGOSPODAROWANIA PRZESTRZENNEGO
[Symbol]	GRANICA ADMINISTRACYJNA GMINY TUSZYN
[Symbol]	GRANICE SOŁECTW
[Symbol]	LINE ROZGRANICZAJĄCE TERENY O RÓŻNYM PRZEZACZENIU LUB RÓŻNYCH SPOSOBACH ZAGOSPODAROWANIA
[Symbol]	GRANICE OBSZARÓW, DLA KTÓRYCH GWIA ZAMIERZA SPORZĄDZIĆ MIEJSCOWY PLAN ZAGOSPODAROWANIA PRZESTRZENNEGO
[Symbol]	GRANICE OBSZARÓW WYMAGAJĄCYCH REWALIDACJI, REWALIDACJA, PREZERWACJA LUB UPRZOKROPIENIA
[Symbol]	GRANICE OBSZARÓW FUNKCJONACYJNYCH, WYMAGAJĄCYCH REWALIDACJI
[Symbol]	GRANICE OBSZARÓW, NA KTÓRYCH KOMERCYJALNIE MOGĄ BYĆ UŁOŻONE DLA PRODUKCJI ENERGII WYDZIAŁY ENERGETYCZNE, BUDOWLANIA I WÓD PRZEKAZUJĄCY WŁASNĄ SIŁĘ ZE STREFAMI OCHRONNYMI
[Symbol]	OBZDARY WYMAGAJĄCE ZMIANY PRZEZACZENIA GRUNTÓW ROLNYCH NA CELE REKREACJI
[Symbol]	OBZDARY WYMAGAJĄCE ZMIANY PRZEZACZENIA GRUNTÓW LEŚNYCH NA CELE REKREACJI
[Symbol]	OBZDARY PRZESTRZENI PUBLICZNYCH

### STRUKTURA FUNKCJONALNA - PRZEZNACZENIE TERENÓW

[Symbol]	TERENY BUDOWNICTWA WIELKOBUDOWLANEGO
[Symbol]	TERENY BUDOWNICTWA ŚRODKOBUDOWLANEGO
[Symbol]	TERENY MIEJSCOWOŚCI WIELKOBUDOWLANEJ
[Symbol]	TERENY MIEJSCOWOŚCI ŚRODKOBUDOWLANEJ
[Symbol]	TERENY MIEJSCOWOŚCI REKREACYJNO-ROZRYWALNEJ
[Symbol]	TERENY MIEJSCOWOŚCI REKREACYJNO-ROZRYWALNEJ
[Symbol]	TERENY MIEJSCOWOŚCI REKREACYJNO-ROZRYWALNEJ
[Symbol]	TERENY ZABUDOWY REKREACJI INDYWIDUALNEJ



SKALA OPRACOWANIA 1:2000



- ### OZNACZENIA DO PROGNOZY
- KIERUNKI POWIĄZAŃ EKologicZNYCH - PRZEJŚCIE DLA MAŁYCH ZWIERZĄT PZM 31**
  - TERENY INTENSYWNYCH PRZEKSZTAŁCEN ŚRODOWISKA - WPROWADZENIE NOWEJ ZABUDOWY I UKŁADU KOMUNIKACYJNEGO (PARKING) NA PODSTAWIE ANALIZOWANEGO PROJEKTU PLANU
  - TERENY INTENSYWNYCH PRZEKSZTAŁCEN ŚRODOWISKA - WPROWADZENIE NOWEJ ZABUDOWY I UKŁADU KOMUNIKACYJNEGO (PARKING) NA PODSTAWIE OBOWIĄZUJĄCEGO PRAWA MIEJSCOWEGO - UCHWAŁA NR XXXV/28117 Z DNIA 31.01.2017 R.

### OZNACZENIA OBOWIĄZUJĄCE

[Symbol]	GRANICA OBSZARU OBIĘGIEGO USTALENIAMI ZMIANY MIEJSCOWEGO PLANU ZAGOSPODAROWANIA PRZESTRZENNEGO
[Symbol]	LINE ROZGRANICZAJĄCE TERENY O RÓŻNYM PRZEZACZENIU LUB RÓŻNYCH ZASADACH ZAGOSPODAROWANIA WYZNACZONE W ZMIANIE PLANU
[Symbol]	PROJEKTOWANA TRASA PRZEŁOŻENIA ISTNIĄCEJ GAZOCIOCI WYSOKIEGO CIŚNIENIA DN400
[Symbol]	STREFA KONTROLOWANA OD GAZOCIOCI WYS. CIŚNIENIA DN 400 - 8M, PO 4M OD OSI GAZOCIOCI WYZNACZONA W ZMIANIE PLANU
[Symbol]	ODCINEK GAZOCIOCI WYSOKIEGO CIŚNIENIA DN 400 PRZEZNACZONY DO LIKWIDACJI WRAZ Z JEGO STREFĄ KONTROLOWANĄ

### OZNACZENIA INFORMACYJNE

[Symbol]	LINE ROZGRANICZAJĄCE TERENY O RÓŻNYM PRZEZACZENIU LUB RÓŻNYCH ZASADACH ZAGOSPODAROWANIA
[Symbol]	NIEPRZEKARCZALNE LINE ZABUDOWY
[Symbol]	DZIAŁKI, KTÓRE BEZ POŁĄCZENIA Z DZIAŁKAMI SĄSIEDNIMI NIE MOGĄ STANOWIĆ DZIAŁEK BUDOWLANYCH
[Symbol]	OBZDARY, NA KTÓRYCH WYSTĘPUJĄ URZĄDZENIA MELIORACJI WODNYCH SZCZEGÓLOWYCH
[Symbol]	GRANICE KONSERWATORSKICH STREF OCHRONY ARCHEOLOGICZNEJ
[Symbol]	TERENY ZABUDOWY PRODUKCYJNEJ, MAGAZYNOWEJ, USŁUGOWEJ W TYM OBIEKTY HANDLOWE O POW. POWYŻEJ 2000 M2
[Symbol]	TERENY OBSŁUGI KOMUNIKACYJNEJ
[Symbol]	TERENY DROGI PUBLICZNEJ KLASY "A" - AUTOSTRADA A1
[Symbol]	GRANICE STANOWISK ARCHEOLOGICZNYCH
[Symbol]	GAZOCIOCI WYSOKIEGO CIŚNIENIA DN 400
[Symbol]	STREFA KONTROLOWANA OD GAZOCIOCI WYS. CIŚNIENIA DN 400 - 8M, PO 4M OD OSI GAZOCIOCI NA STRONĘ
[Symbol]	RADIOLINIA ZE STREFAMI ODDZIAŁYWANIA ANTEN (PO 250 M OD OSI)
[Symbol]	GRANICA JEZDNI AUTOSTRADY I DROGI KRAJOWEJ

### INFRASTRUKTURA DROGOWA I TECHNICZNA

[Symbol]	LINE ROZGRANICZAJĄCE ODRÓG
[Symbol]	PROJEKTOWANA PRZEKAZOWANA TRASA WYDOBIWANIA WODY Z DZIAŁEK KRAJOWEJ W MIEJSCOWOŚCIACH
[Symbol]	RADIOLINIA PRZEKAZOWANA TRASA WYDOBIWANIA WODY Z DZIAŁEK KRAJOWEJ W MIEJSCOWOŚCIACH
[Symbol]	GAZOCIOCI PRZEKAZOWANA TRASA WYDOBIWANIA WODY Z DZIAŁEK KRAJOWEJ W MIEJSCOWOŚCIACH
[Symbol]	GAZOCIOCI PRZEKAZOWANA TRASA WYDOBIWANIA WODY Z DZIAŁEK KRAJOWEJ W MIEJSCOWOŚCIACH
[Symbol]	ELEKTROENERGETYCZNA LINA PRZEKAZOWANA 400 kV Z PASEM TECHNOLOGICZNYM O CAŁKOWITEJ SZEROKOŚCI 80 m
[Symbol]	ELEKTROENERGETYCZNA LINA PRZEKAZOWANA 110 kV Z PASEM TECHNOLOGICZNYM O CAŁKOWITEJ SZEROKOŚCI 80 m
[Symbol]	NAPÓWNIENNE LINE ELEKTROENERGETYCZNE ŚREDNIEJ NAPIĘCIA 10 kV
[Symbol]	RADIOLINIA
[Symbol]	PRZEKAZOWANE LINE ELEKTROENERGETYCZNE DO ZASILANIA SP4-4W (PRZEKAZOWANIE)
[Symbol]	COMERTY POZUKAWANIE PIĄG

### ŚRODOWISKO PRZYRODNICZE W TYM OBSZARACH OBIĘGIE OCHRONA

[Symbol]	CIĘKI ZBIORNIKI WODNE
[Symbol]	TERENY O WYKONANYCH MIKROZOSTRZEPIACH DLA BUDOWNICTWA, POLNY ROLNICZE, OBRZEZIA DOŁINE
[Symbol]	TERENY O WYKONANYCH MIKROZOSTRZEPIACH DLA BUDOWNICTWA, POLNY ROLNICZE, OBRZEZIA DOŁINE
[Symbol]	OBZDARY SZCZEGÓLNEGO ZAGOSPODAROWANIA
[Symbol]	GRANICA GŁÓWNEGO ZBIORNIKA WÓD PODZIEMNYCH (SZPMP) NR 401 - NIECKA ŁÓDZIA
[Symbol]	TERENY ZIELONIZACJI
[Symbol]	GRANICE "REZERWATU WÓLBÓW"
[Symbol]	GRANICE "REZERWATU WÓLBÓW"
[Symbol]	GRANICE "REZERWATU WÓLBÓW"
[Symbol]	GRANICE "REZERWATU WÓLBÓW"
[Symbol]	GRANICE "REZERWATU WÓLBÓW"

### OPROJEKTOWANIE KULTURWNE I ZABYTKI - OBZDARY I OBIEKTY OBIĘGIE OCHRONA

[Symbol]	OBIEKTY WPISANE DO REJESTRU ZABYTKÓW
[Symbol]	OBIEKTY WPISANE DO GMINNEGO REJESTRU ZABYTKÓW
[Symbol]	PANÓ PODPOROBRE WPISANE DO REJESTRU ZABYTKÓW
[Symbol]	STREFY OCHRONY UŁASKU URZYSTYCZNO - ARCHYTEKTONICZNEGO
[Symbol]	STANDARSKA ARCHEOLOGICZNA
[Symbol]	STREFY OCHRONY ARCHEOLOGICZNEJ

Rysunek wykonany na mapie satelitarnej w postaci wektorowej pozyskanej PODG Powiatu Łódzkiego Wschodniego w dniu 10 sierpnia 2021 roku za numerem PODGIK.6642.1878.2021\_1006\_P